

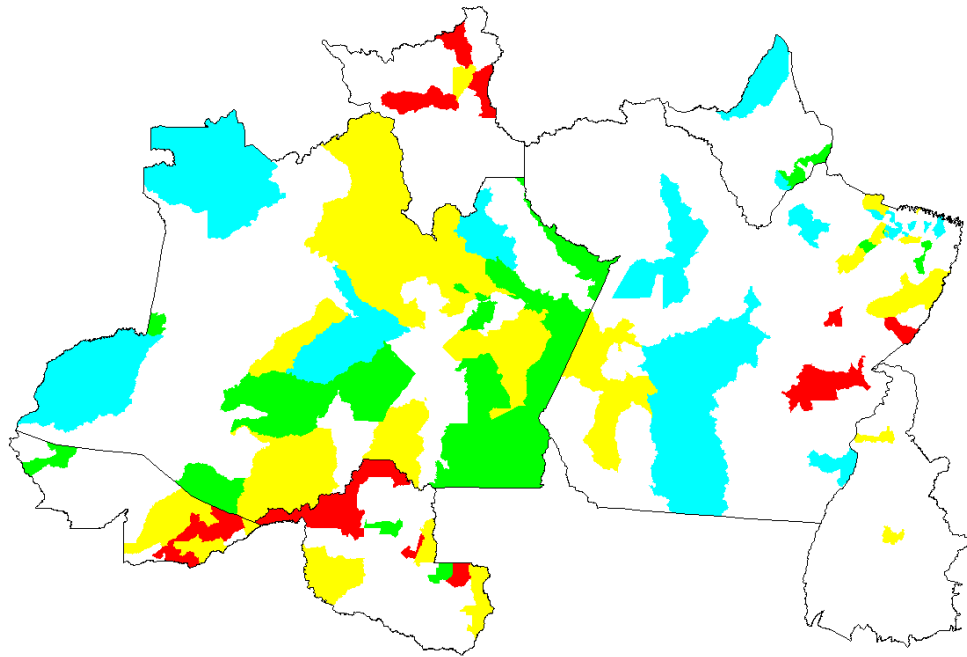
Resultados por Região

Municípios em situação de risco

CENTRO-OESTE	MT	Cuiabá
NORDESTE	PI	Água Branca
		São Raimundo Nonato
		Cajazeiras
	PB	Catolé do Rocha
		Monteiro
		Piancó
	PE	Afogados da Ingazeira
		Araripina
		Arcoverde
		Camaragibe
		Floresta
		Garanhuns
		Santa Cruz do Capibaribe
	SE	Laranjeiras
		Maruim
	AL	Arapiraca
		Palmeira dos Índios
	BA	Ilhéus
		Itabuna
		Jequié
		Simões Filho

NORTE	PA	Dom Eliseu
		Marabá
		Paraupabas
	RO	Tucuruí
		Buritis
		Espigão D'Oeste
		Ouro Preto do Oeste
		Porto velho
	RR	Bonfim
		Mucajai
	RN	Pacaraima
		Currais Novos
		Mossoró
	AC	Brasileia
Epitaciolândia		
Porto Acre		
Rio Branco		
Senador Guimard		
SUDESTE	MG	Governador Valadares
	SP	Catanduva
	Itaboraí	
SUL	RJ	São Fidélis
		Guaira
		Loanda
PR	Nova Londrina	
	Sarandi	

LIRAa - Região Norte-2010/2011

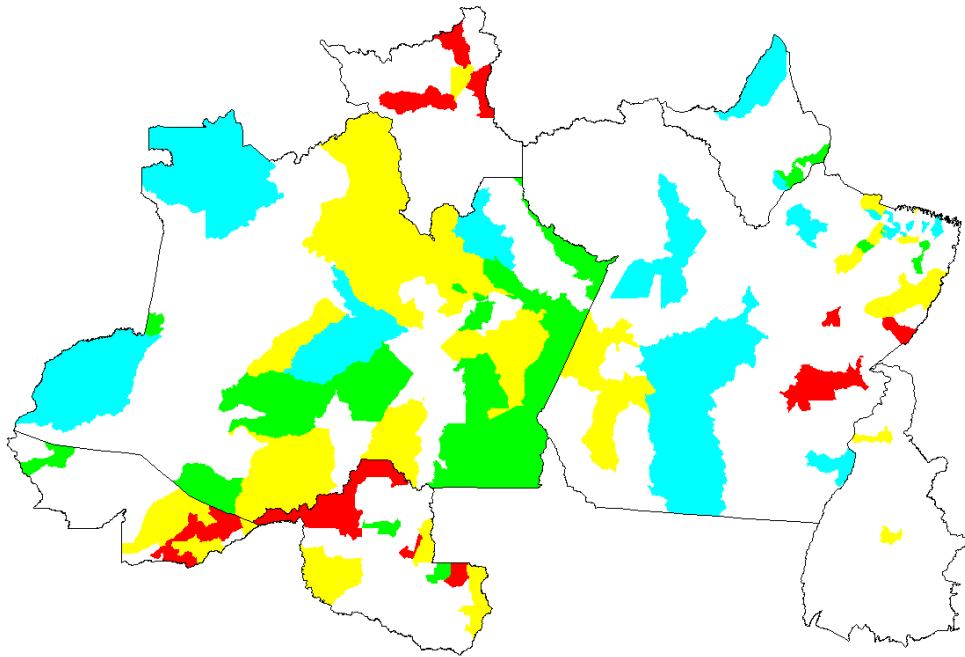


- < 1,0% Índice satisfatório
- 1% - 3,9% Situação de alerta
- > 3,9% Risco de Surto
- sem informação

IIP = $\frac{\text{Imóveis positivos} \times 100}{\text{Imóveis pesquisados}}$

Município	UF	Índice de Infest.	
		2010	2011
Acrelândia	AC	s/ infor.	3,0
Brasiléia	AC	s/ infor.	5,7
Bujari	AC	s/ infor.	1,3
Capixaba	AC	s/ infor.	3,9
Cruzeiro do Sul	AC	s/ infor.	0,0
Epitaciolândia	AC	4,0	6,0
Porto Acre	AC	s/ infor.	4,1
Rio Branco	AC	6,5	9,8
Sena Madureira	AC	s/ infor.	3,6
Senador Guiomard	AC	s/ infor.	8,9
Xapuri	AC	s/ infor.	2,0
Atalaia do Norte	AM	s/ infor.	s/ infor.
Apuí	AM	s/ infor.	0,0
Barcelos	AM	s/ infor.	1,1
Benjamin Constant	AM	s/ infor.	s/ infor.
Boca do Acre	AM	s/ infor.	0,6
Borba	AM	s/ infor.	2,8
Careiro	AM	s/ infor.	0,2
Coari	AM	1,1	s/ infor.
Codajás	AM	3,7	1,4
Humaitá	AM	4,8	1,2
Irlanduba	AM	s/ infor.	0,0
Itacoatiara	AM	1,1	0,7
Labrea	AM	s/ infor.	1,1
Manacapuru	AM	s/ infor.	1,5
Manaus	AM	1,5	1,3
Maués	AM	s/ infor.	0,3
Nhamunda	AM	s/ infor.	0,0
Nova Olinda do Norte	AM	s/ infor.	1,7
Novo Airão	AM	s/ infor.	1,7
Novo Aripuanã	AM	s/ infor.	0,3
Parintins	AM	s/ infor.	0,0
Presidente Figueiredo	AM	0,2	s/ infor.
Rio Preto da Eva	AM	s/ infor.	0,0
São Gabriel da Cachoeira	AM	1,0	s/ infor.
Tabatinga	AM	0,0	0,3
Tapauá	AM	s/ infor.	0,0
Tefé	AM	1,2	1,0

LIRAa - Região Norte-2010/2011

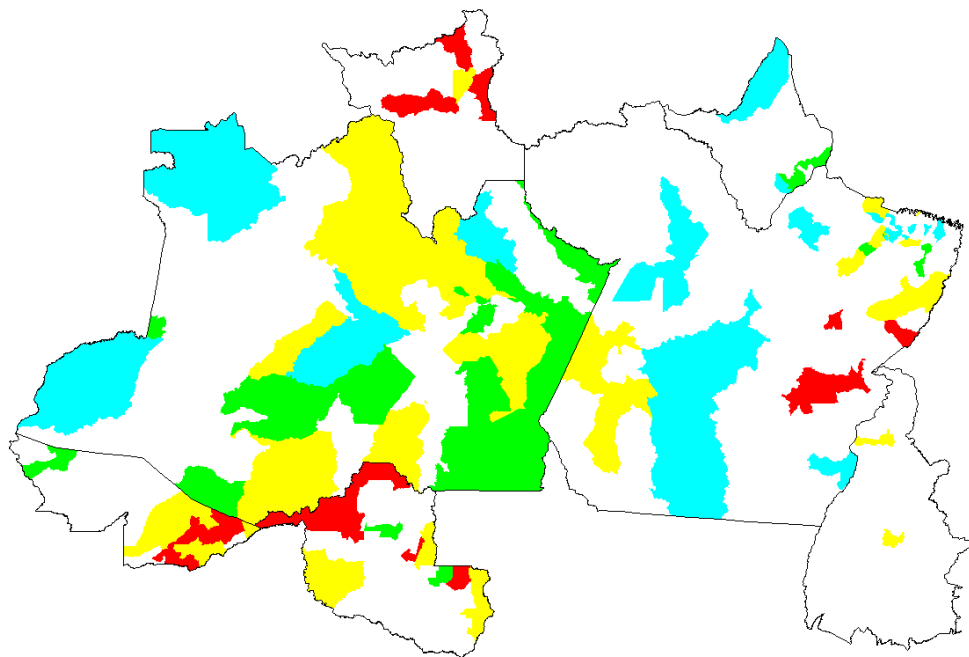


- < 1,0% Índice satisfatório
- 1% - 3,9% Situação de alerta
- > 3,9% Risco de Surto
- sem informação

IIP = $\frac{\text{Imóveis positivos} \times 100}{\text{Imóveis pesquisados}}$

Município	UF	Índice de Infest.	
		2010	2011
Macapá	AP	0,1	0,8
Oiapoque	AP	s/ infor.	s/ infor.
Santana	AP	s/ infor.	s/ infor.
Abaetetuba	PA	0,7	0,6
Altamira	PA	s/ infor.	s/ infor.
Ananindeua	PA	1,0	0,7
Barcarena	PA	s/ infor.	1,3
Belém	PA	1,9	2,2
Benevides	PA	1,4	1,4
Bragança	PA	s/ infor.	s/ infor.
Breves	PA	s/ infor.	s/ infor.
Cametá	PA	2,2	1,1
Capanema	PA	s/ infor.	s/ infor.
Capitão Poço	PA	s/ infor.	0,2
Castanhal	PA	1,9	s/ infor.
Conceição do Araguaia	PA	s/ infor.	s/ infor.
Dom Eliseu	PA	s/ infor.	5,5
Igarapé-Açu	PA	s/ infor.	s/ infor.
Igarapé-Miri	PA	s/ infor.	2,3
Itaituba	PA	s/ infor.	2,3
Marabá	PA	s/ infor.	4,3
Marituba	PA	1,1	s/ infor.
Monte Alegre	PA	s/ infor.	s/ infor.
Paragominas	PA	s/ infor.	1,0
Parauapebas	PA	s/ infor.	5,2
Redenção	PA	s/ infor.	s/ infor.
Salinópolis	PA	s/ infor.	2,1
Salvaterra	PA	s/ infor.	s/ infor.
Santa Bárbara do Pará	PA	0,4	s/ infor.
Santa Isabel do Pará	PA	s/ infor.	s/ infor.
Santarém	PA	s/ infor.	s/ infor.
São Miguel do Guamá	PA	s/ infor.	1,1
Soure	PA	s/ infor.	1,3
Tucuruí	PA	s/ infor.	4,6
Vigia	PA	s/ infor.	s/ infor.

LIRAa - Região Norte-2010/2011

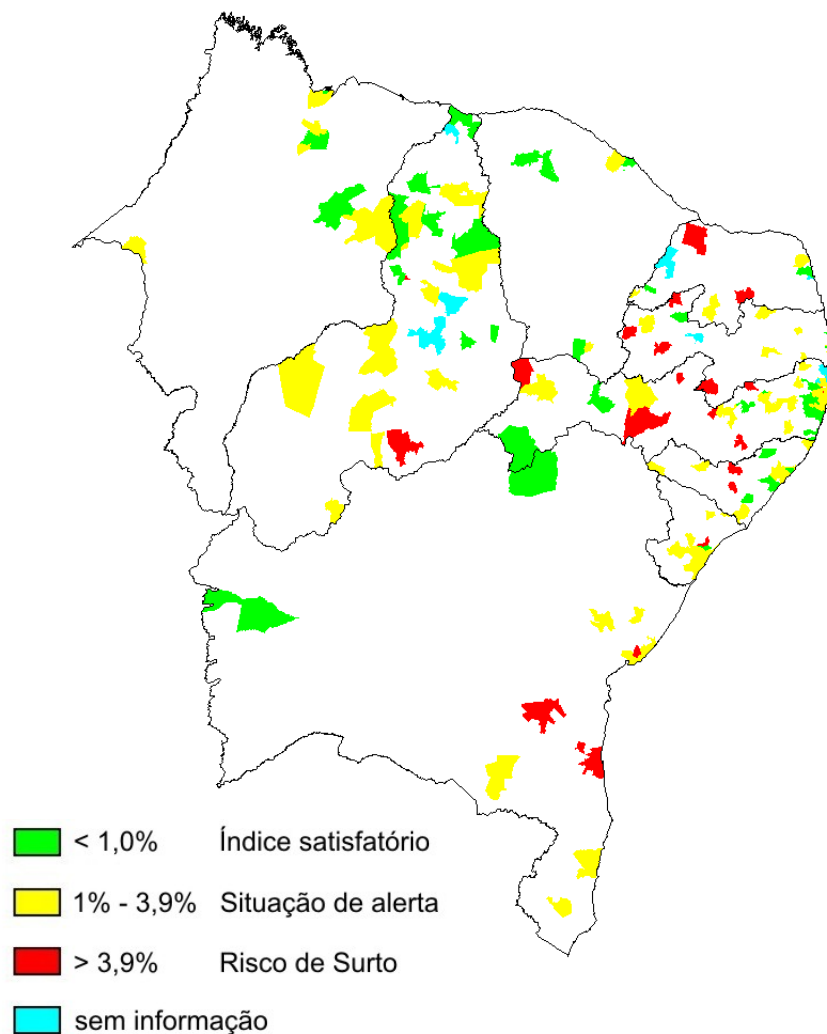


IIP = $\frac{\text{Imóveis positivos} \times 100}{\text{Imóveis pesquisados}}$

Município	UF	Índice de Infest.	
		2010	2011
Ariquemes	RO	s/ infor.	0,9
Buritis	RO	s/ infor.	7,4
Cacoal	RO	0,8	0,9
Espigão D'Oeste	RO	s/ infor.	4,0
Guajará-Mirim	RO	1,8	1,3
Ji-Paraná	RO	1,3	2,5
Ouro Preto do Oeste	RO	s/ infor.	11,3
Porto Velho	RO	4,4	5,5
Vilhena	RO	1,0	1,6
Boa Vista	RR	1,4	2,6
Bonfim	RR	s/ infor.	4,5
Mucajá	RR	s/ infor.	5,6
Pacaraima	RR	s/ infor.	6,6
Araguaína	TO	0,5	1,4
Palmas	TO	2,7	3,2

Fonte: SES/SMS/SVS/MS

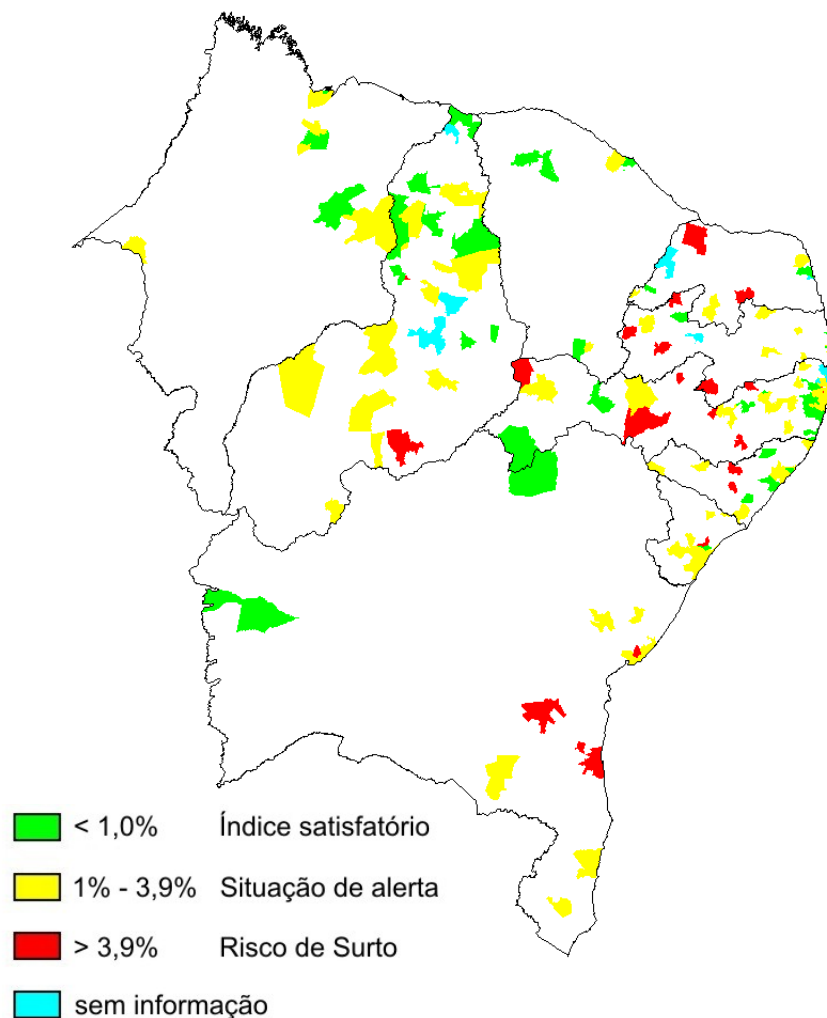
LIRAa - Região Nordeste 2010/11



$$\text{IIP} = \frac{\text{Imóveis positivos} \times 100}{\text{Imóveis pesquisados}}$$

Município	UF	Índice de Infest.	
		2010	2011
Arapiraca	AL	3,9	4,5
Barra de Santo Antônio	AL	s/ infor.	1,1
Barra de São Miguel	AL	s/ infor.	0
Delmiro Gouveia	AL	s/ infor.	3,1
Maceió	AL	2,4	1,9
Maragogi	AL	s/ infor.	1,8
Marechal Deodoro	AL	s/ infor.	0,6
Messias	AL	s/ infor.	3,5
Palmeira dos Índios	AL	s/ infor.	5,2
Paripueira	AL	s/ infor.	0,7
Penedo	AL	s/ infor.	1,3
Pilar	AL	s/ infor.	0,8
Rio Largo	AL	s/ infor.	1,1
Santana do Ipanema	AL	s/ infor.	2,5
Satuba	AL	s/ infor.	1,1
Teotônio Vilela	AL	s/ infor.	0,5
União dos Palmares	AL	s/ infor.	0,9
Alagoinhas	BA	2,7	1,4
Barreiras	BA	0,5	0,7
Camaçari	BA	3,7	2,7
Feira de Santana	BA	1,1	1,0
Ilhéus	BA	s/ infor.	7,9
Itabuna	BA	9,1	8,8
Jequié	BA	3,3	4,4
Juazeiro	BA	0,6	0,8
Lauro de Freitas	BA	0,8	1,8
Porto Seguro	BA	3,9	1,3
Salvador	BA	3,5	3,5
Simões Filho	BA	5,3	7,6
Teixeira de Freitas	BA	2,1	1,7
Vitória da Conquista	BA	0,8	1,0

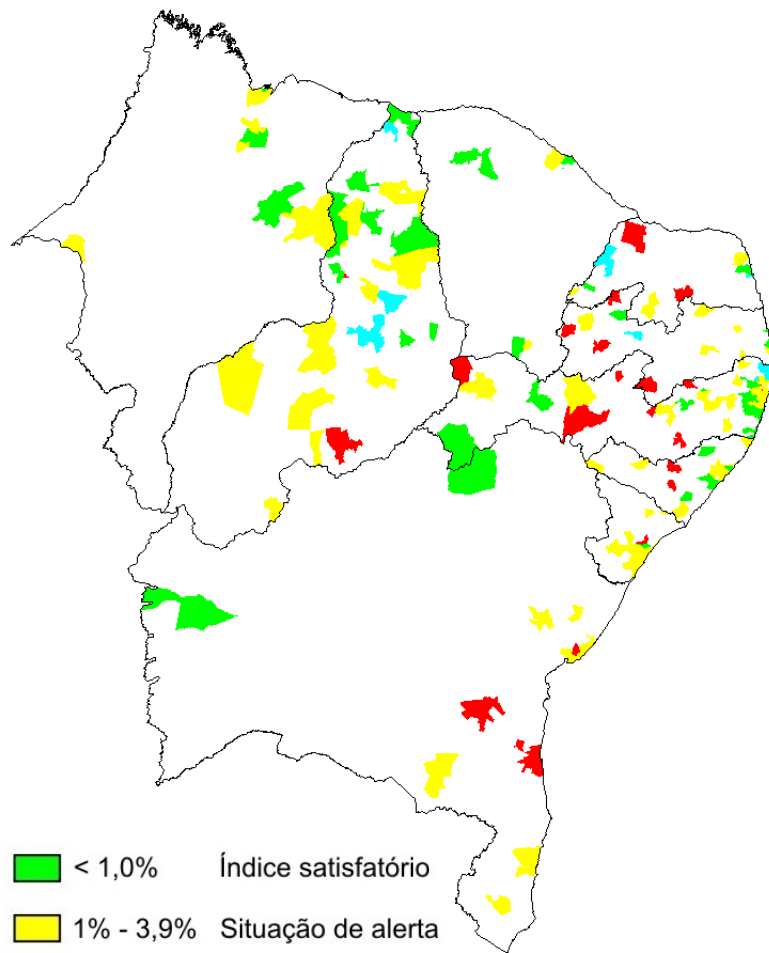
LIRAa - Região Nordeste 2010/11



IIP = $\frac{\text{Imóveis positivos} \times 100}{\text{Imóveis pesquisados}}$

Município	UF	Índice de Infest.	
		2010	2011
Caucaia	CE	2,5	2,5
Crato	CE	0,8	0,2
Fortaleza	CE	1,2	0,9
Juazeiro do Norte	CE	1,4	1,4
Maracanaú	CE	0,3	0,4
Sobral	CE	0	0
Água Branca	PI	s/ infor.	4,9
Altos	PI	s/ infor.	1,8
Avelino Lopes	PI	s/ infor.	3,5
Barras	PI	s/ infor.	0
Buriti dos Lopes	PI	s/ infor.	s/ infor.
Buriti dos Montes	PI	s/ infor.	0,3
Campo Maior	PI	s/ infor.	0,1
Canto do Buriti	PI	s/ infor.	2,0
Castelo do Piauí	PI	s/ infor.	0,9
Demerval Lobão	PI	s/ infor.	2,0
Elesbão Veloso	PI	s/ infor.	1,0
Esperantina	PI	s/ infor.	0
Floriano	PI	s/ infor.	1,9
Ilha Grande	PI	s/ infor.	0,3
Itaueira	PI	s/ infor.	1,1
José de Freitas	PI	s/ infor.	3,1
Jurema	PI	s/ infor.	2,0
Lúis Correia	PI	s/ infor.	0,3
Monsenhor Hipólito	PI	s/ infor.	0
Nazária	PI	s/ infor.	0
Oeiras	PI	s/ infor.	s/ infor.
Parnaíba	PI	0,1	0,6
Pedro II	PI	s/ infor.	2,2
Picos	PI	s/ infor.	0,2
Piripiri	PI	s/ infor.	1,9
São Miguel do Tapuio	PI	s/ infor.	1,0
São Pedro do Piauí	PI	s/ infor.	0,6
São Raimundo Nonato	PI	s/ infor.	12,5
Simplício Mendes	PI	s/ infor.	1,1
Teresina	PI	0,2	0,2
União	PI	s/ infor.	0,6
Uruçuí	PI	s/ infor.	2,7
Valença do Piauí	PI	s/ infor.	s/ infor.

LIRAa - Região Nordeste 2010/11



- < 1,0% Índice satisfatório
- 1% - 3,9% Situação de alerta
- > 3,9% Risco de Surto
- sem informação

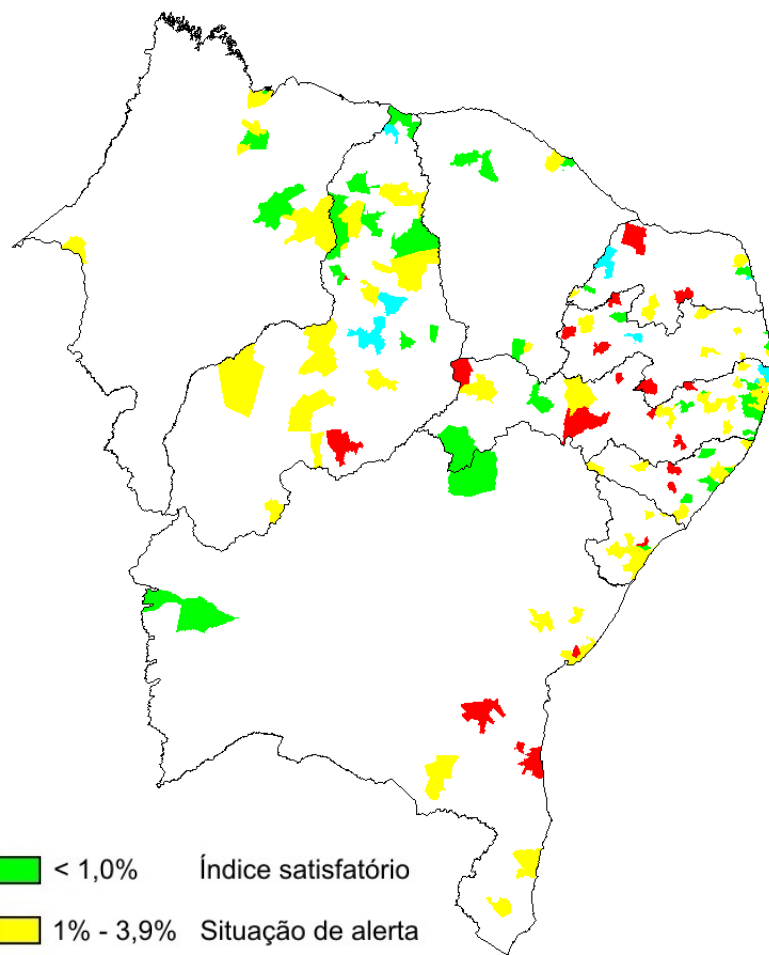
IIP = $\frac{\text{Imóveis positivos} \times 100}{\text{Imóveis pesquisados}}$

Fonte: SES/SMS/SVS/MS
 Vigilância em Saúde

Município	UF	Índice de Infest.	
		2010	2011
Bayeux	PB	s/ infor.	1,6
Cabedelo	PB	s/ infor.	0,6
Cajazeiras	PB	s/ infor.	6,6
Campina Grande	PB	1,9	1,9
Catolé do Rocha	PB	s/ infor.	8,8
Conde	PB	s/ infor.	1,7
Cuité	PB	s/ infor.	1,5
Guarabira	PB	s/ infor.	1,2
Itabaiana	PB	s/ infor.	3,6
João Pessoa	PB	0,9	0,8
Lucena	PB	s/ infor.	0,7
Monteiro	PB	s/ infor.	7,6
Patos	PB	s/ infor.	2,0
Piancó	PB	s/ infor.	13,8
Santa Rita	PB	1,9	1,6
Sousa	PB	s/ infor.	2,9
Apodi	RN	1,1	s/ infor.
Caicó	RN	4,2	2,2
Ceará-Mirim	RN	11,4	3,0
Currais Novos	RN	2,7	4,9
Mossoró	RN	4,6	4,6
Natal	RN	1,0	0,8
Panamirim	RN	1,3	s/ infor.
Pau dos Ferros	RN	0,7	0,5
São Gonçalo do Amarante	RN	s/ infor.	0,8
São Miguel	RN	8,5	2,9
Caxias	MA	s/ infor.	1,4
Codó	MA	0,8	0,1
Imperatriz	MA	2,4	1,9
Itapecuru Mirim	MA	s/ infor.	0,5
Miranda do Norte	MA	s/ infor.	2,9
Paço do Lumiar	MA	s/ infor.	0,8
São José de Ribamar	MA	s/ infor.	1,8
São Luís	MA	s/ infor.	1,6
Timon	MA	2,6	1,4

Saúde

LIRAa - Região Nordeste 2010/11

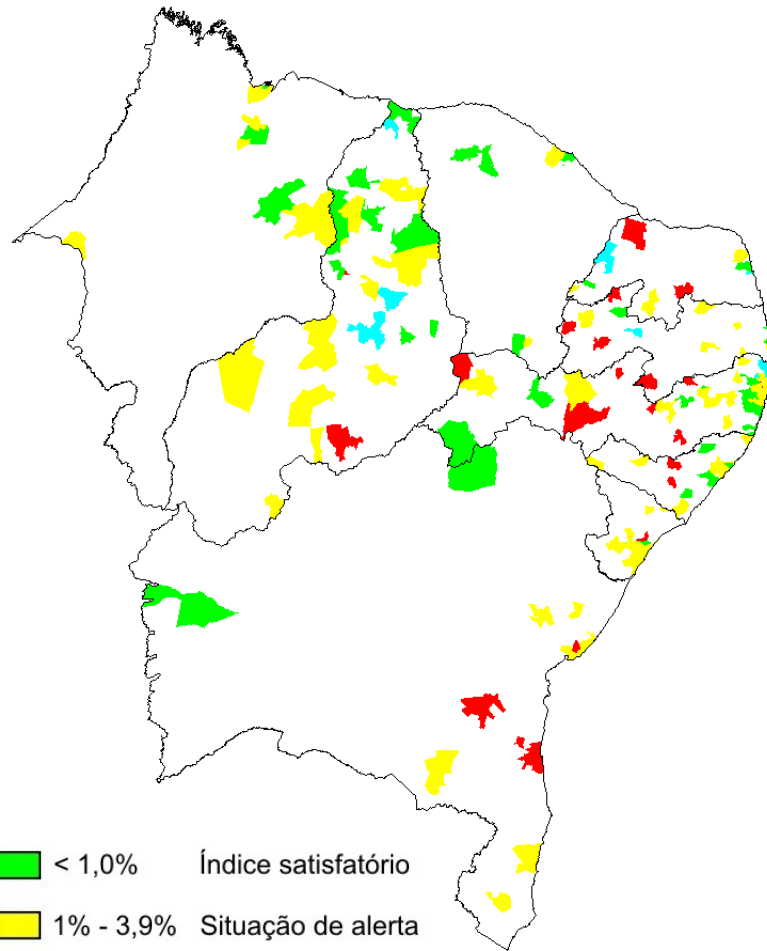


- < 1,0% Índice satisfatório
- 1% - 3,9% Situação de alerta
- > 3,9% Risco de Surto
- sem informação

IIP = $\frac{\text{Imóveis positivos} \times 100}{\text{Imóveis pesquisados}}$

Município	UF	Índice de Infest.	
		2010	2011
Abreu e Lima	PE	2,0	1,6
Afogados da Ingazeira	PE	11,7	5,7
Araçoiaba	PE	1,8	s/ infor.
Araripina	PE	4,6	5,2
Arcoverde	PE	3,4	6,9
Belo Jardim	PE	1,3	0,9
Bezerros	PE	10,2	3,2
Cabo de Santo Agostinho	PE	0,6	1,0
Camaragibe	PE	4,1	4,1
Carpina	PE	0,1	0,7
Caruaru	PE	2,8	2,1
Escada	PE	1,2	0,1
Floresta	PE	5,7	6,6
Garanhuns	PE	2,3	4,9
Goiana	PE	2,9	s/ infor.
Gravatá	PE	1,0	1,3
Igarassu	PE	0,7	1,0
Ipojuca	PE	1,3	0,3
Itamaracá	PE	1,1	s/ infor.
Itapissuma	PE	0,8	s/ infor.
Jaboatão dos Guararapes	PE	3,3	2,8
Limoeiro	PE	2,4	2,0
Moreno	PE	0,9	0,2
Olinda	PE	1,1	1,8
Ouricuri	PE	7,2	2,8
Palmares	PE	3,1	1,9
Paudalho	PE	2,1	0,6
Paulista	PE	0,8	0,8
Pesqueira	PE	4,4	1,7
Petrolina	PE	0,9	0,9
Recife	PE	1,9	3,1

LIRAa - Região Nordeste 2009/2010

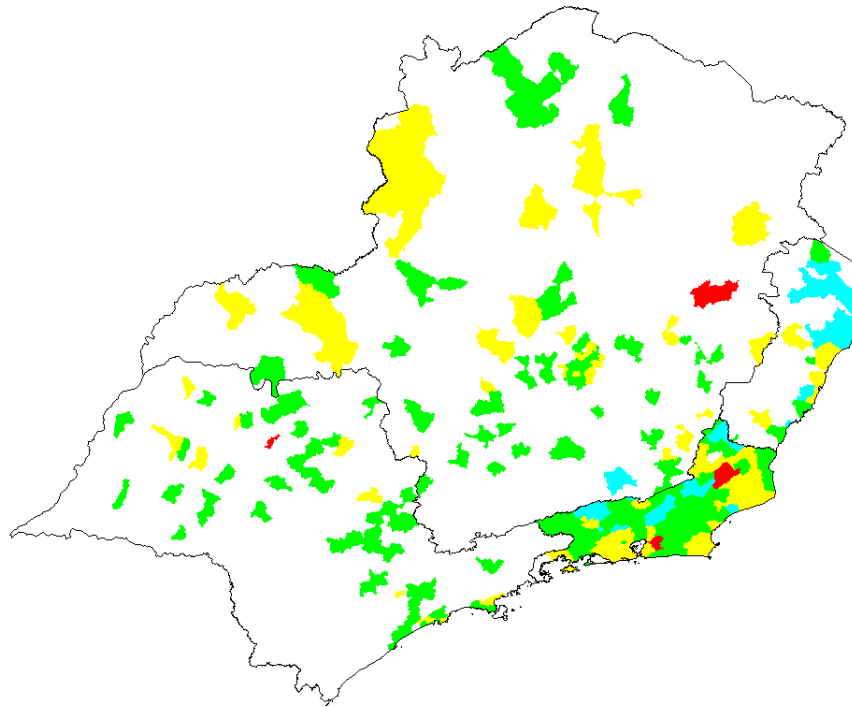


- < 1,0% Índice satisfatório
- 1% - 3,9% Situação de alerta
- > 3,9% Risco de Surto
- sem informação

IIP = $\frac{\text{Imóveis positivos} \times 100}{\text{Imóveis pesquisados}}$

Município	UF	Índice de Infest.	
		2010	2011
Salgueiro	PE	1,0	0,6
Santa Cruz do Capibaribe	PE	5,4	4,1
São José da Coroa Grande	PE	1,5	0,2
São Lourenço da Mata	PE	2,7	2,3
Serra Talhada	PE	8,2	3,4
Tamandaré	PE	0,5	0,3
Timbaúba	PE	4,9	1,8
Toritama	PE	s/ infor.	0
Vitória de Santo Antão	PE	2,6	0,9
Aquidabã	SE	s/ infor.	3,9
Aracaju	SE	1,6	1,5
Barra dos Coqueiros	SE	s/ infor.	1,5
Estância	SE	s/ infor.	1,0
Itabaiana	SE	s/ infor.	3,3
Itaporanga d'Ajuda	SE	s/ infor.	1,7
Lagarto	SE	s/ infor.	2,5
Laranjeiras	SE	s/ infor.	6,1
Maruim	SE	s/ infor.	6,7
Nossa Senhora do Socorro	SE	s/ infor.	0,8
Propriá	SE	s/ infor.	2,1
São Cristóvão	SE	s/ infor.	3,6

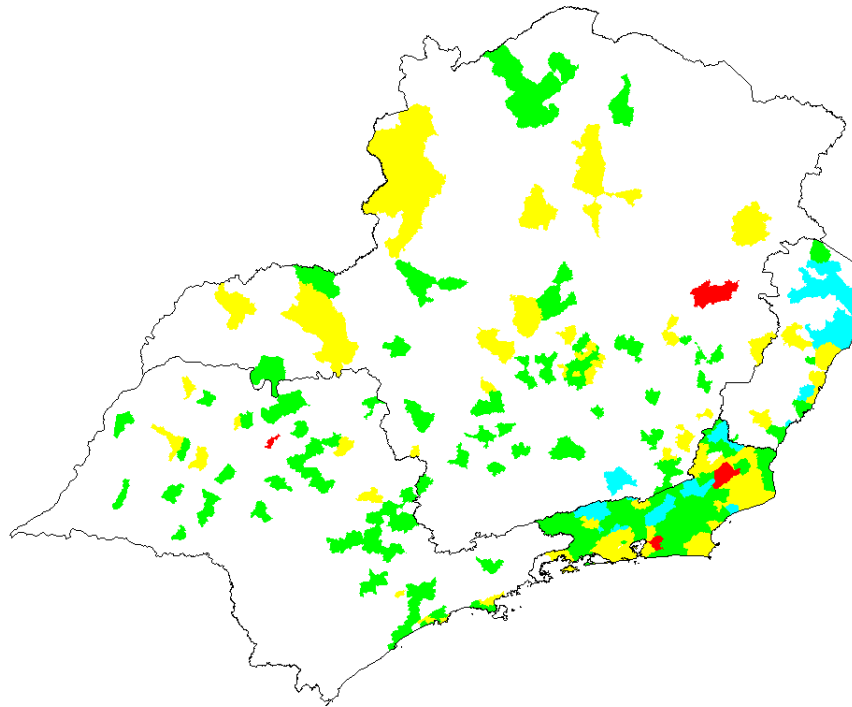
LIRAa - Região Sudeste 2010/2011



IIP = $\frac{\text{Imóveis positivos} \times 100}{\text{Imóveis pesquisados}}$

Município	UF	Índice de Infest.	
		2010	2011
Americana	SP	0,4	0,4
Andradina	SP	1,6	0,7
Araçatuba	SP	0,3	1,6
Araraquara	SP	0,6	0,6
Araras	SP	0,1	0,7
Assis	SP	0,2	0,7
Barretos	SP	1,0	0,4
Barueri	SP	0,1	1,9
Bauru	SP	1,7	0,9
Bebedouro	SP	0,6	0,5
Birigui	SP	0,9	0,8
Campinas	SP	0,3	0,2
Caraguatatuba	SP	0,5	1,2
Catanduva	SP	1,4	4,0
Cubatão	SP	1,1	0,6
Diadema	SP	0,2	0,2
Fernandópolis	SP	0,4	1
Franca	SP	0,9	0,7
Guarujá	SP	2,0	1,5
Guarulhos	SP	0,7	0,4
Hortolândia	SP	0,1	0,1
Ibitinga	SP	0,7	0,8
Itanhaém	SP	0,4	0
Itapevi	SP	1,5	2,4
Itapira	SP	0,6	0,3
Itu	SP	s/ infor.	0
Jaboticabal	SP	0,4	0,4
Jandira	SP	s/ infor.	1,4
Limeira	SP	0,3	0,1
Lins	SP	1,0	0,2

LIRaA - Região Sudeste 2010/2011

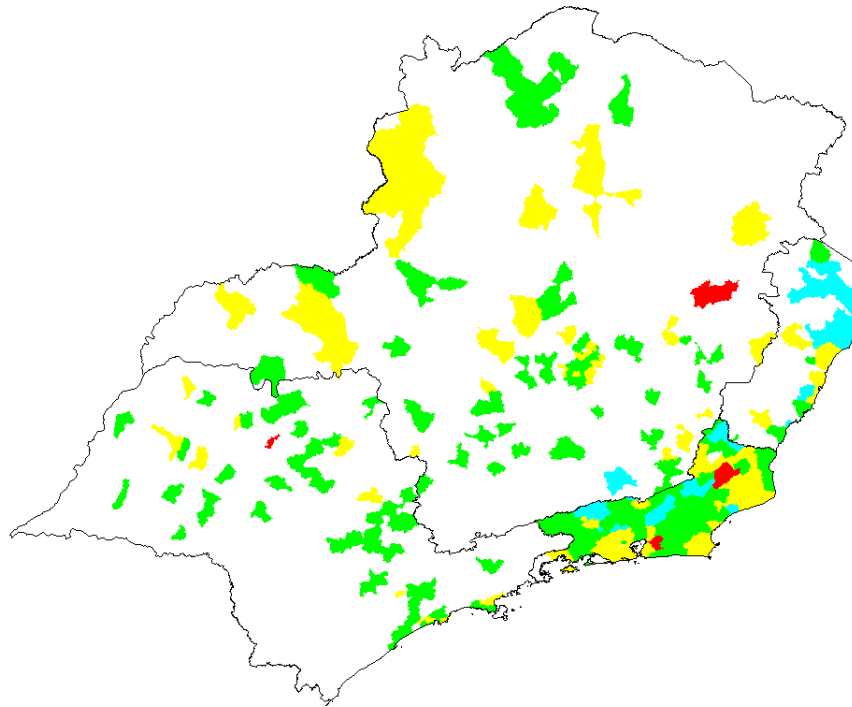


- < 1,0% Índice satisfatório
- 1% - 3,9% Situação de alerta
- > 3,9% Risco de Surto
- sem informação

IIP = $\frac{\text{Imóveis positivos} \times 100}{\text{Imóveis pesquisados}}$

Município	UF	Índice de Infest.	
		2010	2011
Marília	SP	1,0	0,4
Matão	SP	0,4	0,6
Mirassol	SP	1,0	2,2
Moji-Guaçu	SP	0,1	0,2
Moji-Mirim	SP	0,4	0,2
Nova Odessa	SP	0,2	0
Olimpia	SP	0,2	0,5
Osasco	SP	0,4	0,2
Penápolis	SP	0,4	1,1
Peruíbe	SP	1,0	0,1
Piracicaba	SP	1,1	0,4
Pirassununga	SP	0,7	1,1
Praia Grande	SP	1,0	0,5
Presidente Prudente	SP	0,7	0,9
Ribeirão Preto	SP	1,8	1,9
Rio Claro	SP	0,2	1,6
Santa Barbara D'Oeste	SP	0,2	0,1
Santos	SP	0,3	0,4
São João da Boa Vista	SP	1,0	0,4
São José do Rio Preto	SP	0,6	0,6
São Paulo	SP	0,1	0,1
São Sebastião	SP	1,6	0,9
São Vicente	SP	0,1	1,4
Sertãozinho	SP	0,2	0,1
Sorocaba	SP	0,4	0,4
Sumaré	SP	0,9	0,5
Taquaritinga	SP	0,4	0
Taubaté	SP	1,0	0,6
Tupã	SP	1,5	0,6
Votuporanga	SP	0,6	0,4

LIRAA - Região Sudeste 2010/2011



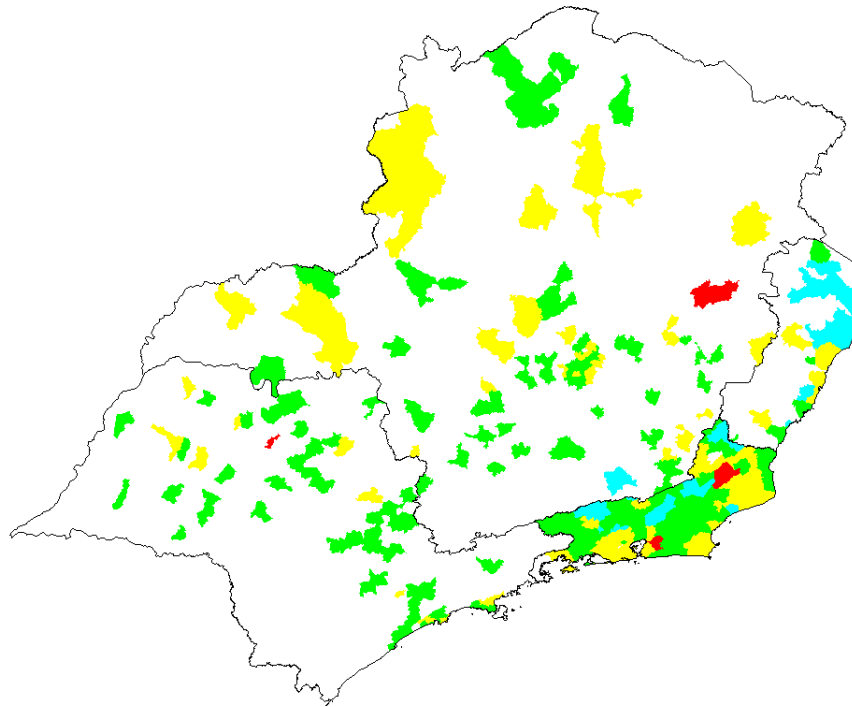
- < 1,0% Índice satisfatório
- 1% - 3,9% Situação de alerta
- > 3,9% Risco de Surto
- sem informação

IIP = $\frac{\text{Imóveis positivos} \times 100}{\text{Imóveis pesquisados}}$

Município	UF	Índice de Infest.	
		2010	2011
Angra dos Reis	RJ	1,0	1,1
Aperibé	RJ	0	0,4
Araruama	RJ	2,4	1,1
Areal	RJ	s/ infor.	0
Armação de Búzios	RJ	0,5	1,5
Arraial do Cabo	RJ	s/ infor.	1
Barra do Pirai	RJ	0,9	1,1
Barra Mansa	RJ	0,2	0,2
Belford Roxo	RJ	0,9	0,9
Bom Jardim	RJ	s/ infor.	0,4
Bom Jesus do Itabopoana	RJ	0,8	s/ infor.
Cabo Frio	RJ	s/ infor.	1,6
Cachoeiras de Macacu	RJ	0,6	0,3
Cambuci	RJ	0	1,3
Campos dos Goytacazes	RJ	0,7	1,8
Cantagalo	RJ	s/ infor.	s/ infor.
Carapebus	RJ	1,3	s/ infor.
Cardoso Moreira	RJ	0,8	0,9
Carmo	RJ	0	0,2
Casemiro de Abreu	RJ	s/ infor.	0,3
Comendador Levy Gasparian	RJ	s/ infor.	s/ infor.
Conceição de Macabú	RJ	1,8	1,4
Cordeiro	RJ	0,7	0,6
Duas Barras	RJ	s/ infor.	0
Duque de Caxias	RJ	1,6	2,4
Engenheiro Paulo de Frontin	RJ	s/ infor.	0
Guapimirim	RJ	0,6	1,2
Iguaba Grande	RJ	s/ infor.	1
Itaboraí	RJ	s/ infor.	4,4
Itaguaí	RJ	2,7	2
Italva	RJ	s/ infor.	2,5
Itaocara	RJ	s/ infor.	0
Itaperuna	RJ	0,5	0,4
Itatiaia	RJ	0,3	0
Japerí	RJ	1,0	1,4
Laje do Muriaé	RJ	s/ infor.	2
Macaé	RJ	0,8	0,7
Macuco	RJ	0,7	0
Magé	RJ	0,3	0,9
Mangaratiba	RJ	1,0	0,6
Maricá	RJ	0,5	0,6

Fonte: SES/SMS/SVS/MS

LIRAa - Região Sudeste 2010/2011

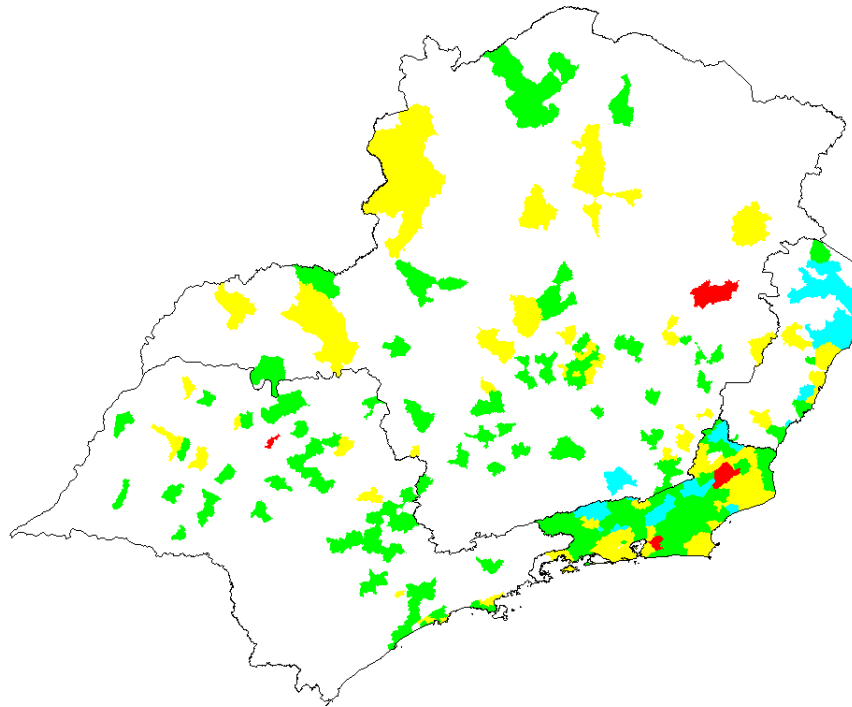


- < 1,0% Índice satisfatório
- 1% - 3,9% Situação de alerta
- > 3,9% Risco de Surto
- sem informação

IIP = $\frac{\text{Imóveis positivos} \times 100}{\text{Imóveis pesquisados}}$

Município	UF	Índice de Infest.	
		2010	2011
Mendes	RJ	s/ infor.	s/ infor.
Mesquita	RJ	0,6	1,3
Miguel Pereira	RJ	s/ infor.	s/ infor.
Miracema	RJ	s/ infor.	2,4
Natividade	RJ	0	s/ infor.
Nilópolis	RJ	0,9	2,6
Niterói	RJ	0,7	1,7
Nova Friburgo	RJ	0	0
Nova Iguaçu	RJ	s/ infor.	2,3
Paracambi	RJ	s/ infor.	0,5
Paraíba do Sul	RJ	s/ infor.	0,7
Paty dos Alferes	RJ	s/ infor.	0,7
Petrópolis	RJ	s/ infor.	0,2
Pinheiral	RJ	0,1	0
Piraí	RJ	0	0
Porciúncula	RJ	0	0,2
Porto Real	RJ	0,6	0
Quatis	RJ	0,3	0
Queimados	RJ	1,1	1,8
Quissamã	RJ	1,1	2,5
Resende	RJ	0,5	0,2
Rio Bonito	RJ	1,6	0,9
Rio Claro	RJ	s/ infor.	0
Rio das Flores	RJ	0	0

LIRAa - Região Sudeste 2010/2011

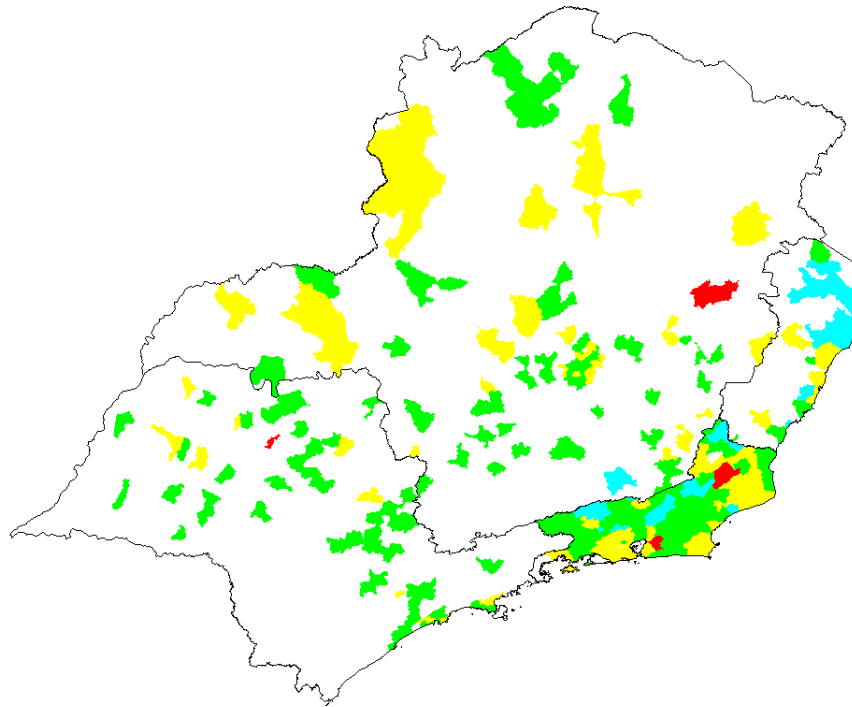


- < 1,0% Índice satisfatório
- 1% - 3,9% Situação de alerta
- > 3,9% Risco de Surto
- sem informação

IIP = $\frac{\text{Imóveis positivos} \times 100}{\text{Imóveis pesquisados}}$

Município	UF	Índice de Infest.	
		2010	2011
Rio das Ostras	RJ	1,0	1,5
Rio de Janeiro	RJ	2,4	2
Santa Maria Madalena	RJ	s/ infor.	0
Santo Antônio de Pádua	RJ	1,6	1
São Fidélis	RJ	s/ infor.	5,9
São Francisco de Itabapoana	RJ	0,4	0,3
São Gonçalo	RJ	1,5	1,9
São João da Barra	RJ	0,4	0,9
São João do Meriti	RJ	1,0	1,2
São José do Vale do Rio Preto	RJ	s/ infor.	0
São Pedro da Aldeia	RJ	1,2	1,5
São Sebastião do Alto	RJ	s/ infor.	s/ infor.
Sapucaia	RJ	s/ infor.	0
Squarema	RJ	0,3	0,6
Seropédica	RJ	1,4	1,3
Silva Jardim	RJ	s/ infor.	0,3
Sumidouro	RJ	s/ infor.	s/ infor.
Tanguá	RJ	2,3	0,6
Teresópolis	RJ	s/ infor.	s/ infor.
Trajano de Moraes	RJ	s/ infor.	0
Três Rios	RJ	0,1	1,3
Valença	RJ	s/ infor.	s/ infor.
Varre-Sai	RJ	s/ infor.	s/ infor.
Vassouras	RJ	0,2	0,7
Volta Redonda	RJ	s/ infor.	0,5

LIRAa - Região Sudeste 2010/2011



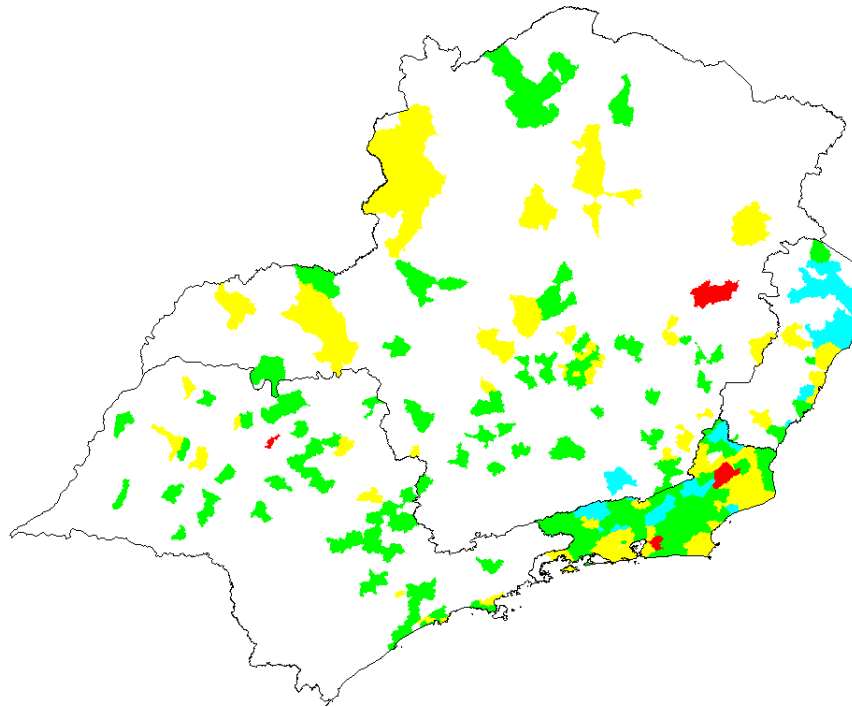
- < 1,0% Índice satisfatório
- 1% - 3,9% Situação de alerta
- > 3,9% Risco de Surto
- sem informação

IIP = $\frac{\text{Imóveis positivos} \times 100}{\text{Imóveis pesquisados}}$

Município	UF	Índice de Infest.	
		2010	2011
Aimorés	MG	1,5	2,2
Além Paraíba	MG	0,2	0,7
Alfenas	MG	0,3	0,4
Araguari	MG	1,2	0,5
Araxá	MG	0,2	0,5
Arcos	MG	1,1	2,1
Belo Horizonte	MG	0,9	0,7
Betim	MG	1,0	0,3
Bocaiúva	MG	1,2	1,7
Bom Despacho	MG	1,6	2,7
Brumadinho	MG	0,7	0,3
Campo Belo	MG	s/ infor.	0,7
Carangola	MG	0,2	1
Caratinga	MG	0,6	0,5
Cataguases	MG	0,4	1
Confins	MG	0,3	1
Conselheiro Lafaiete	MG	0,2	0,2
Contagem	MG	0,6	0,8
Coronel Fabriciano	MG	1,0	1,8
Curvelo	MG	0,5	0,5
Divinópolis	MG	0,5	0,5
Dores do Indaiá	MG	2,6	2,1
Formiga	MG	1,0	0,9
Frutal	MG	1,0	0,5
Governador Valadares	MG	5,4	6
Guaxupé	MG	0,4	1
Ibirité	MG	0,4	0,3
Igarapé	MG	2,1	1,4
Ipatinga	MG	2,4	3,6
Itabira	MG	0,7	0,6
Itaúna	MG	0,4	0,6
Ituiutaba	MG	1,2	3,6

Saúde

LIRAa - Região Sudeste 2010/2011

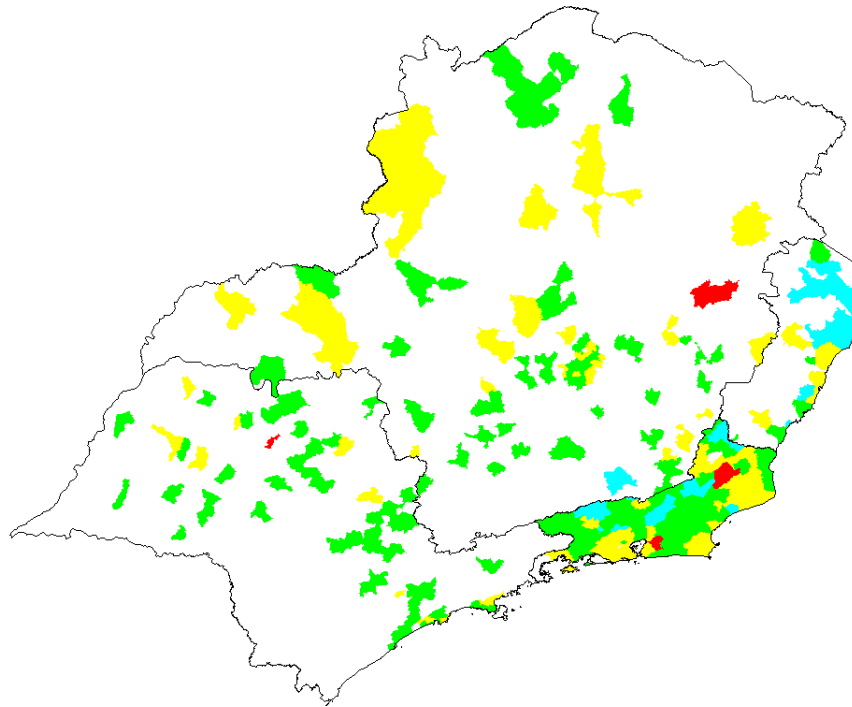


- < 1,0% Índice satisfatório
- 1% - 3,9% Situação de alerta
- > 3,9% Risco de Surto
- sem informação

IIP = $\frac{\text{Imóveis positivos} \times 100}{\text{Imóveis pesquisados}}$

Município	UF	Índice de Infest.	
		2010	2011
Janaúba	MG	0,7	0
Januária	MG	0,8	0,5
João Monlevade	MG	0,2	0
Juatuba	MG	2,6	1,6
Juiz de Fora	MG	1,0	s/ infor.
Lagoa Santa	MG	1,0	1,2
Lavras	MG	0,5	0,5
Leopoldina	MG	0,2	0,3
Manhuaçu	MG	0,3	0,1
Mário Campos	MG	0,8	2,7
Matozinhos	MG	1,5	0,7
Montes Claros	MG	2,4	1,7
Muriae	MG	0,4	1,1
Nova Lima	MG	1,0	1
Nova Serrana	MG	0,5	0,9
Pará de Minas	MG	s/ infor.	0,3
Paracatu	MG	1,7	3,5
Passos	MG	0,9	0,5
Patos de Minas	MG	0,3	0,3
Pedro Leopoldo	MG	0,3	0,5
Pirapora	MG	2,0	1,9
Poços de Caldas	MG	0,1	0
Pompéu	MG	2,3	3,1
Ponte Nova	MG	0,9	0,8
Ribeirão das Neves	MG	1,3	1,1
Sabará	MG	2,2	1,7
Santa Luzia	MG	0,3	0,5
São Francisco	MG	0,8	0,4
São João del Rei	MG	0,7	0,9

LIRAa - Região Sudeste 2010/2011



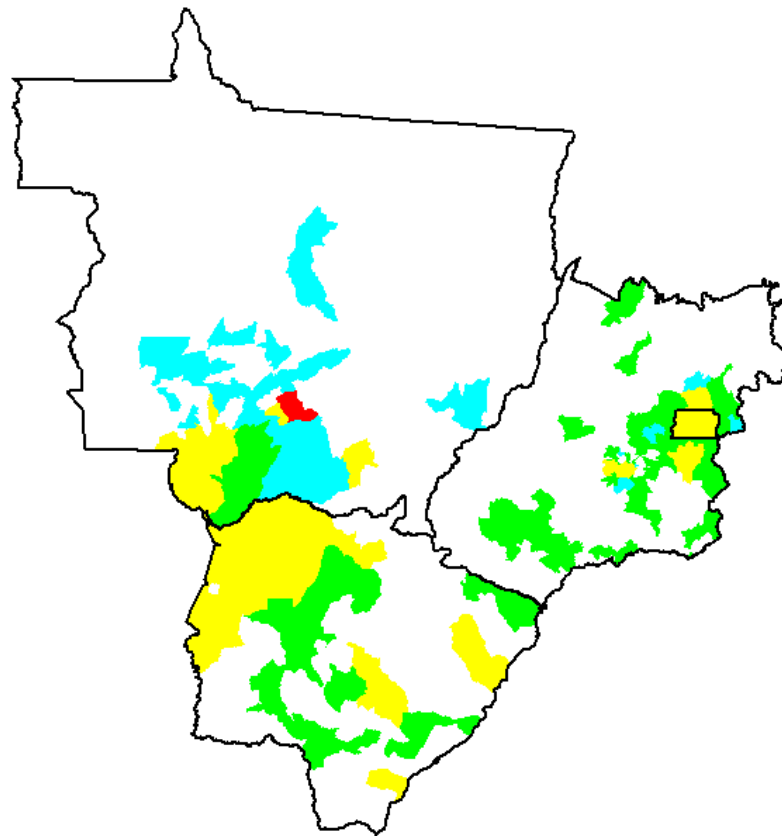
- < 1,0% Índice satisfatório
- 1% - 3,9% Situação de alerta
- > 3,9% Risco de Surto
- sem informação

IIP = $\frac{\text{Imóveis positivos} \times 100}{\text{Imóveis pesquisados}}$

Município	UF	Índice de Infest.	
		2010	2011
São Joaquim de Bicas	MG	0,6	0,9
Sarzedo	MG	1,0	1
Sete Lagoas	MG	0,9	1
Teófilo Otoni	MG	1,0	1,8
Timóteo	MG	1,7	2,4
Ubá	MG	0,2	0,8
Uberaba	MG	1,1	1,4
Uberlândia	MG	0,6	1,1
Unaí	MG	1,4	1,8
Varginha	MG	0,4	0,4
Várzea da Palma	MG	2,7	1,5
Vazante	MG	0,5	1
Vespasiano	MG	0,8	1
Visconde do Rio Branco	MG	0,8	0,4
Aracruz	ES	2,0	1,2
Boa Esperança	ES	s/ infor.	0,5
Bom Jesus do Norte	ES	s/ infor.	0,2
Cachoeiro do Itapemirim	ES	1,2	1,8
Cariacica	ES	2,8	s/ infor.
Colatina	ES	1,9	1,1
Guarapari	ES	1,8	0,7
Ibiraçu	ES	s/ infor.	0,3
Itapemirim	ES	s/ infor.	0
Linhares	ES	0,7	s/ infor.
Marataízes	ES	s/ infor.	0,3
Montanha	ES	s/ infor.	1,7
Nova Venécia	ES	s/ infor.	s/ infor.
Pinheiros	ES	s/ infor.	s/ infor.
Piúma	ES	s/ infor.	s/ infor.
São Mateus	ES	s/ infor.	s/ infor.
Serra	ES	1,5	1,7
Viana	ES	s/ infor.	s/ infor.
Vila Velha	ES	1,1	2,1
Vitória	ES	1,2	1,1

Fonte: SES/SMS/SVS/MS

LIRAa - Região Centro-Oeste 2010/2011

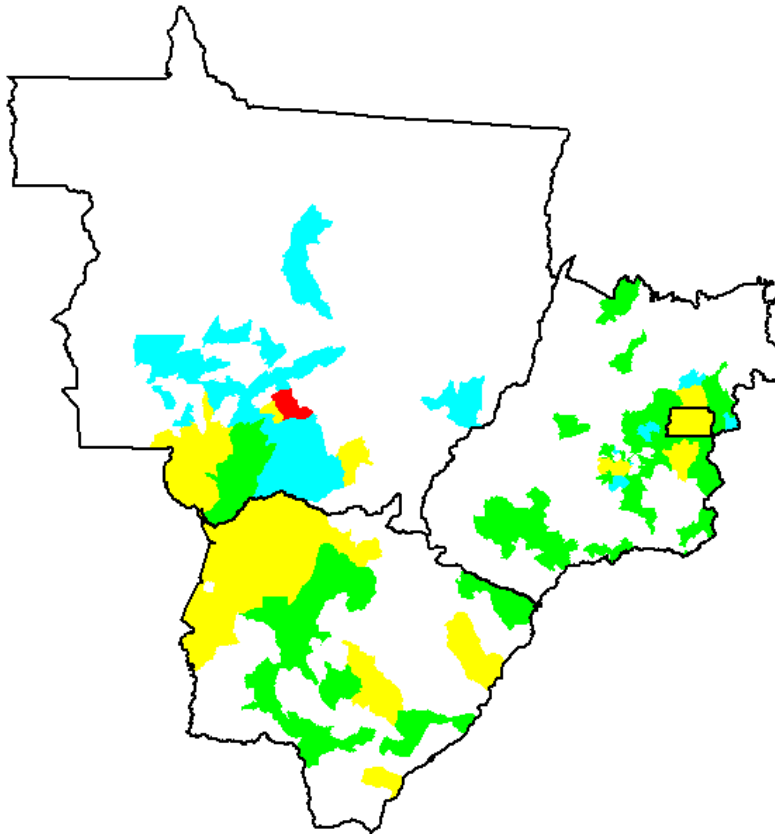


- < 1,0% Índice satisfatório
- 1% - 3,9% Situação de alerta
- > 3,9% Risco de Surto
- sem informação

IIP = $\frac{\text{Imóveis positivos} \times 100}{\text{Imóveis pesquisados}}$

Município	UF	Índice de Infest. Predial	
		2010	2011
Brasília	DF	0,6	1,1
Abadia de Goiás	GO	s/ infor.	0,4
Abadiânia	GO	s/ infor.	0,8
Água Fria de Goiás	GO	s/ infor.	s/ infor.
Águas Lindas de Goiás	GO	0,4	0,4
Alexânia	GO	s/ infor.	0,8
Anápolis	GO	0,5	0,6
Aparecida de Goiânia	GO	0,7	1,0
Aragoiânia	GO	s/ infor.	0,4
Bela Vista de Goiás	GO	s/ infor.	0,4
Bonfinópolis	GO	s/ infor.	s/ infor.
Cabeceiras	GO	s/ infor.	s/ infor.
Caldas Novas	GO	s/ infor.	0,7
Catalão	GO	s/ infor.	0,6
Cidade Ocidental	GO	s/ infor.	0,5
Cocalzinho de Goiás	GO	s/ infor.	0,2
Corumbá de Goiás	GO	s/ infor.	s/ infor.
Cristalina	GO	s/ infor.	0,7
Formosa	GO	s/ infor.	0,9
Goianápolis	GO	s/ infor.	0
Goiânia	GO	1,6	1,2
Goianira	GO	0,5	0,3
Goiás	GO	s/ infor.	0,4

LIRAa - Região Centro-Oeste 2010/2011



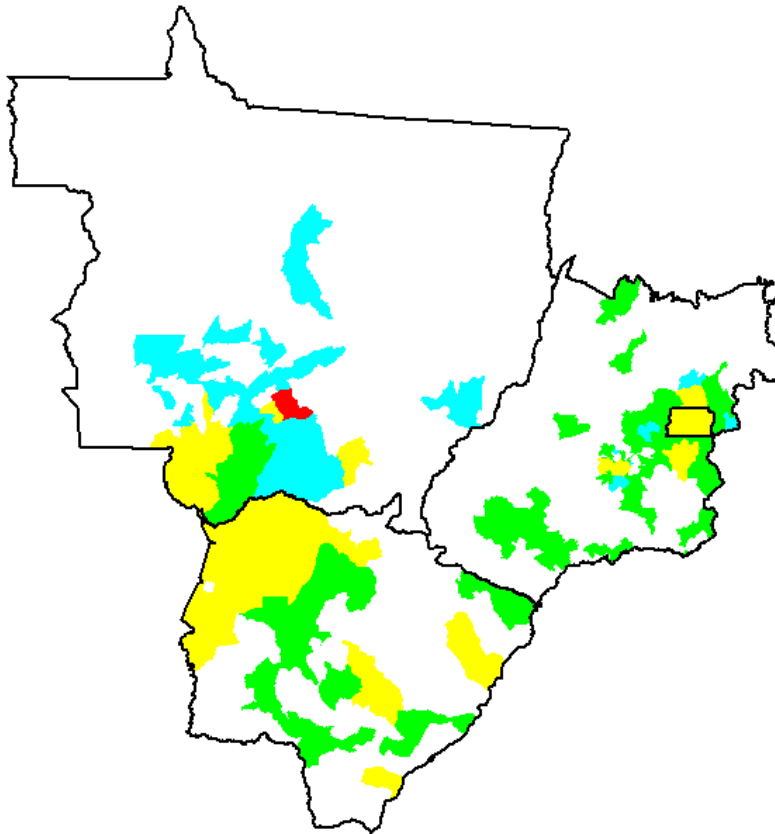
- < 1,0% Índice satisfatório
- 1% - 3,9% Situação de alerta
- > 3,9% Risco de Surto
- sem informação

$$\text{IIP} = \frac{\text{Imóveis positivos} \times 100}{\text{Imóveis pesquisados}}$$

Fonte: SES/SMS/SVS/MS

Município	UF	Índice de Infest. Predial	
		2010	2011
Guapó	GO	s/ infor.	0,4
Hidrolândia	GO	s/ infor.	s/ infor.
Inhumas	GO	s/ infor.	0,4
Itumbiara	GO	s/ infor.	0,3
Jataí	GO	s/ infor.	0,8
Luziânia	GO	1,4	1,0
Nerópolis	GO	s/ infor.	0,4
Nova Veneza	GO	s/ infor.	s/ infor.
Novo Gama	GO	s/ infor.	0,8
Padre Bernardo	GO	s/ infor.	0,4
Piracanjuba	GO	0,3	0
Pirenópolis	GO	s/ infor.	0,4
Planaltina	GO	s/ infor.	1,1
Porangatu	GO	s/ infor.	0,5
Quirinópolis	GO	s/ infor.	0,3
Rio Verde	GO	0,6	0,9
Santo Antônio do Descoberto	GO	s/ infor.	0,5
Senador Canedo	GO	0,9	1,1
Silvânia	GO	s/ infor.	0,7
Trindade	GO	1,1	1,1
Uruaçu	GO	1,8	0,9
Valparaíso de Goiás	GO	0,3	0,5

LIRAa - Região Centro-Oeste 2010/2011



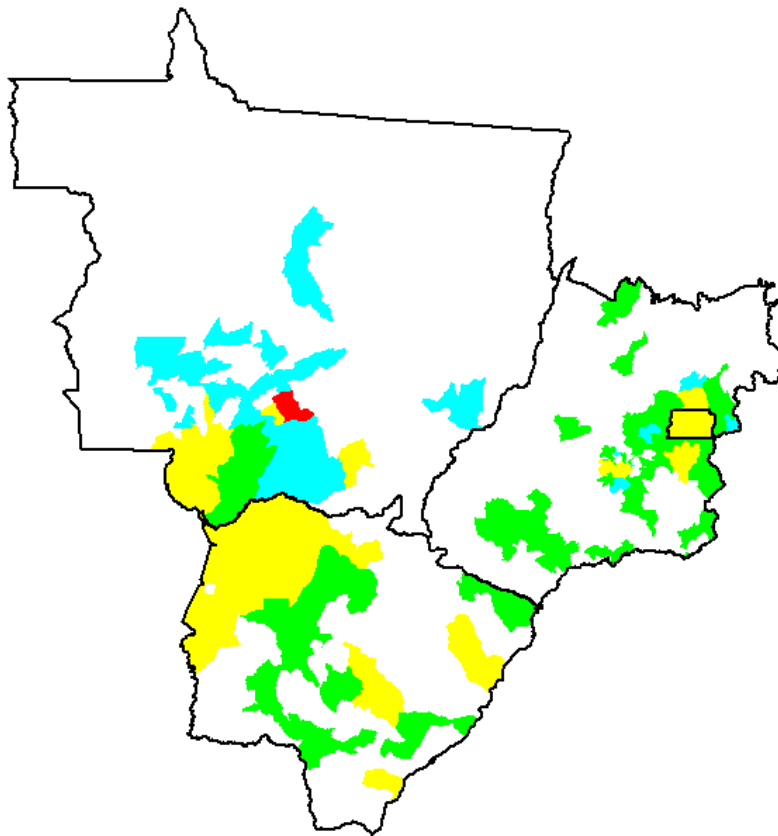
- < 1,0% Índice satisfatório
- 1% - 3,9% Situação de alerta
- > 3,9% Risco de Surto
- sem informação

$$\text{IIP} = \frac{\text{Imóveis positivos} \times 100}{\text{Imóveis pesquisados}}$$

Fonte: SES/SMS/SVS/MS

Município	UF	Índice de Infest. Predial	
		2010	2011
Araputanga	MT	s/ infor.	s/ infor.
Barão de Melgaço	MT	s/ infor.	s/ infor.
Barra do Bugres	MT	s/ infor.	s/ infor.
Barra do Garças	MT	s/ infor.	s/ infor.
Cáceres	MT	1,8	1,9
Cuiabá	MT	3,4	4,3
Diamantino	MT	s/ infor.	s/ infor.
Mirassol D'Oeste	MT	s/ infor.	s/ infor.
Nossa Senhora do Livramento	MT	s/ infor.	s/ infor.
Poconé	MT	s/ infor.	0,7
Rondonópolis	MT	s/ infor.	2,4
Rosário Oeste	MT	s/ infor.	s/ infor.
Santo Antônio do Leverger	MT	s/ infor.	s/ infor.
Sinop	MT	s/ infor.	s/ infor.
Sorriso	MT	s/ infor.	s/ infor.
Tangará da Serra	MT	s/ infor.	s/ infor.
Várzea Grande	MT	3,8	2,5

LIRAa - Região Centro-Oeste 2010/2011



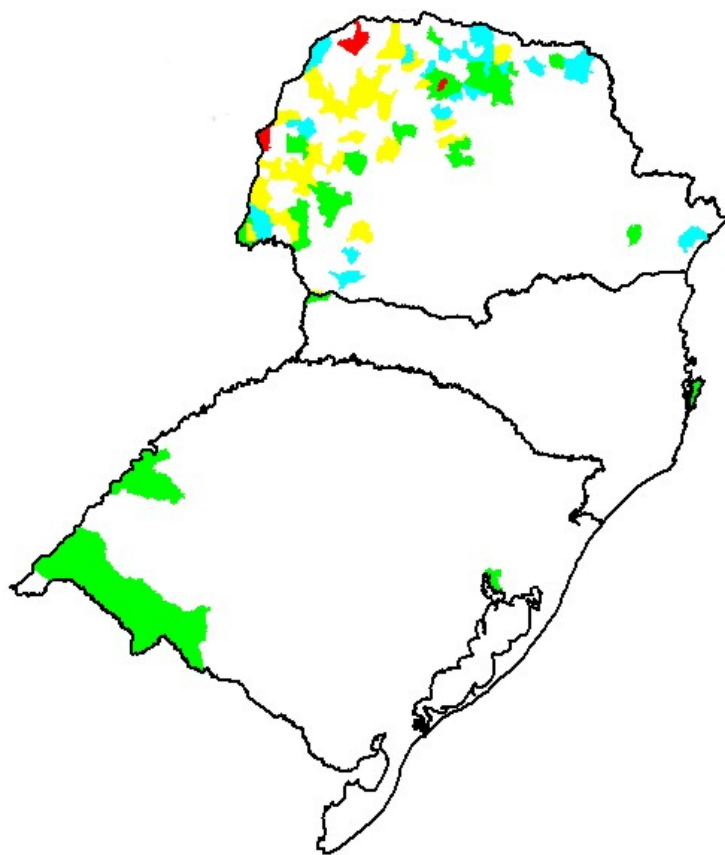
- < 1,0% Índice satisfatório
- 1% - 3,9% Situação de alerta
- > 3,9% Risco de Surto
- sem informação

$$\text{IIP} = \frac{\text{Imóveis positivos} \times 100}{\text{Imóveis pesquisados}}$$

Fonte: SES/SMS/SVS/MS

Município	UF	Índice de Infest. Predial	
		2010	2011
Anastácio	MS	0,9	0,4
Aquidauana	MS	0,8	0,4
Bonito	MS	0,9	0,3
Botaguassu	MS	0,6	0,2
Campo Grande	MS	0,7	1,0
Cassilândia	MS	0,6	0
Corumbá	MS	1,5	1,0
Coxim	MS	2,0	1,9
Dourados	MS	0,6	0,5
Ivinhema	MS	0,0	0
Jardim	MS	2,2	0,3
Naviraí	MS	0,6	1,4
Nova Adradina	MS	0,5	0,3
Nova Alvorada do Sul	MS	0,3	1,0
Paranaíba	MS	1,1	0,1
Ponta Porã	MS	1,8	0,4
Rio Verde de Mato Grosso	MS	0,1	0,2
São Gabriel do Oeste	MS	0,5	0,9
Sidrolândia	MS	0,5	0,5
Três Lagoas	MS	0,9	1,4

LIRAA - Região Sul 2010/2011

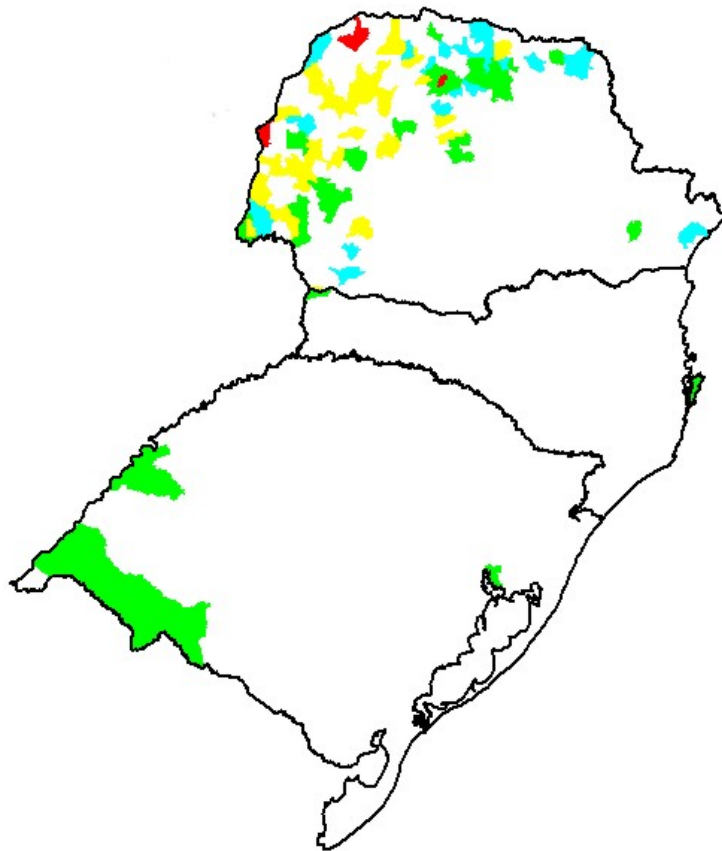


- < 1,0% Índice satisfatório
- 1% - 3,9% Situação de alerta
- > 3,9% Risco de Surto
- sem informação

IIP = $\frac{\text{Imóveis positivos} \times 100}{\text{Imóveis pesquisados}}$

Município	UF	Índice de Infest. Predial	
		2010	2011
Altônia	PR	s/ infor.	1,1
Alto Paraná	PR	s/ infor.	s/ infor.
Alvorada do Sul	PR	s/ infor.	s/ infor.
Apucarana	PR	0,4	s/ infor.
Arapongas	PR	s/ infor.	0,1
Assis Chateaubriand	PR	s/ infor.	1,4
Bandeirantes	PR	s/ infor.	0,2
Barracão	PR	s/ infor.	1,2
Bela Vista do Paraíso	PR	s/ infor.	s/ infor.
Cambé	PR	0,4	s/ infor.
Campo Mourão	PR	0,3	0,9
Capanema	PR	s/ infor.	0,5
Cascavel	PR	0,4	0,7
Céu Azul	PR	s/ infor.	0,0
Cianorte	PR	1,1	1,7
Cidade Gaúcha	PR	s/ infor.	1,7
Colorado	PR	s/ infor.	0,0
Cornélio Procópio	PR	s/ infor.	s/ infor.
Cruzeiro do Oeste	PR	s/ infor.	1,0
Curitiba	PR	0	0,0
Dois Vizinhos	PR	s/ infor.	s/ infor.
Florestópolis	PR	s/ infor.	s/ infor.
Foz do Iguaçu	PR	s/ infor.	0,9

LIRAa - Região Sul 2010/2011

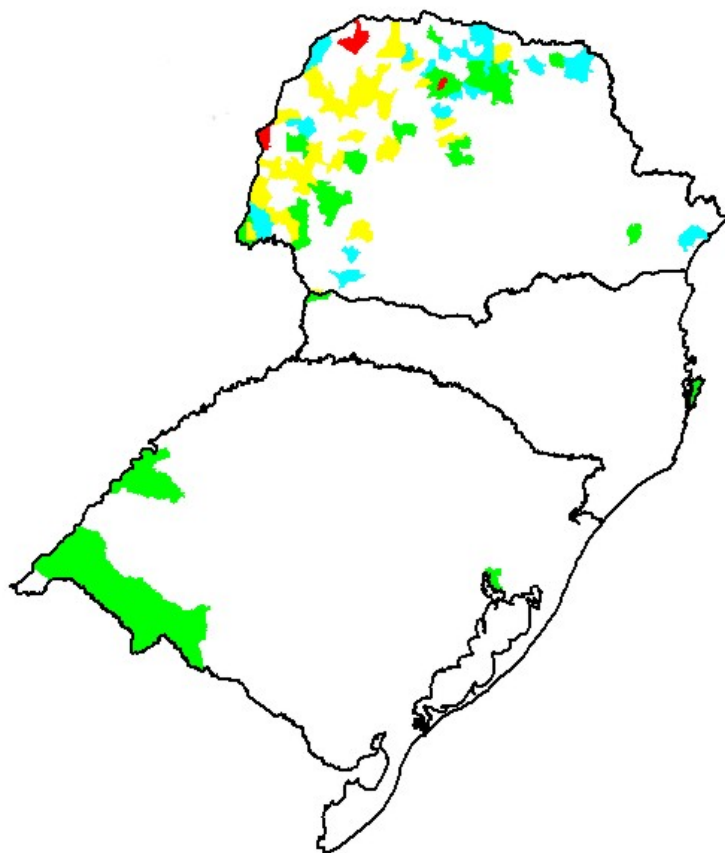


- < 1,0% Índice satisfatório
- 1% - 3,9% Situação de alerta
- > 3,9% Risco de Surto
- sem informação

IIP = $\frac{\text{Imóveis positivos} \times 100}{\text{Imóveis pesquisados}}$

Município	UF	Índice de Infest. Predial	
		2010	2011
Francisco Beltrão	PR	s/ infor.	s/ infor.
Goioerê	PR	0	1,5
Guaíra	PR	s/ infor.	5,6
Ibiporã	PR	0,3	s/ infor.
Icaraíma	PR	s/ infor.	2,2
Iporã	PR	s/ infor.	s/ infor.
Itaipulândia	PR	s/ infor.	s/ infor.
Ivaiporã	PR	s/ infor.	0,9
Jacarezinho	PR	s/ infor.	s/ infor.
Jaguapitã	PR	s/ infor.	s/ infor.
Jandaia do Sul	PR	s/ infor.	s/ infor.
Jardim Alegre	PR	s/ infor.	1,0
Jataizinho	PR	s/ infor.	0,3
Loanda	PR	s/ infor.	5,3
Londrina	PR	0,5	0,7
Mamborê	PR	s/ infor.	3,0
Mandaguaçu	PR	s/ infor.	s/ infor.
Mandaguari	PR	0,7	0,0
Manoel Ribas	PR	s/ infor.	0,0
Marechal Cândido Rondon	PR	0,7	3,1
Marialva	PR	s/ infor.	0,7
Maringá	PR	0,6	0,5
Matelândia	PR	s/ infor.	2,7
Medianeira	PR	s/ infor.	3,6
Missal	PR	s/ infor.	1,2
Nova Aurora	PR	s/ infor.	2,0
Nova Esperança	PR	1,2	1,7
Nova Londrina	PR	s/ infor.	4,4

LIRAA - Região Sul 2010/2011



- < 1,0% Índice satisfatório
- 1% - 3,9% Situação de alerta
- > 3,9% Risco de Surto
- sem informação

IIP = $\frac{\text{Imóveis positivos} \times 100}{\text{Imóveis pesquisados}}$

Município	UF	Índice de Infest. Predial	
		2010	2011
Paiçandu	PR	s/ infor.	1,0
Palotina	PR	s/ infor.	0,5
Paraíso do Norte	PR	s/ infor.	2,9
Paranaguá	PR	s/ infor.	s/ infor.
Paranavaí	PR	1,7	1,8
Porecatu	PR	s/ infor.	s/ infor.
Quedas do Iguaçu	PR	s/ infor.	1,3
Querência do Norte	PR	s/ infor.	s/ infor.
Rolândia	PR	0,4	0,1
Rondon	PR	s/ infor.	2,9
Santa Fé	PR	s/ infor.	s/ infor.
Santa Helena	PR	0,9	1,3
Santa Terezinha do Itaipú	PR	s/ infor.	1,1
Santo Antônio da Platina	PR	s/ infor.	s/ infor.
São João do Ivaí	PR	s/ infor.	1,8
São Miguel do Iguaçu	PR	s/ infor.	s/ infor.
São Pedro do Ivaí	PR	s/ infor.	s/ infor.
Sarandi	PR	1,5	6,2
Sertanópolis	PR	s/ infor.	1,3
Tapejara	PR	s/ infor.	2,4
Toledo	PR	0,6	1,4
Ubiratã	PR	s/ infor.	0,2
Umuarama	PR	0,8	1,4
Porto Alegre	RS	0,1	0,2
Quaraí	RS	s/ infor.	0
Santana do Livramento	RS	s/ infor.	0
São Borja	RS	s/ infor.	0
Uruguaiana	RS	s/ infor.	0
Dionísio Cerqueira	SC	s/ infor.	0
Florianópolis	SC	0	0